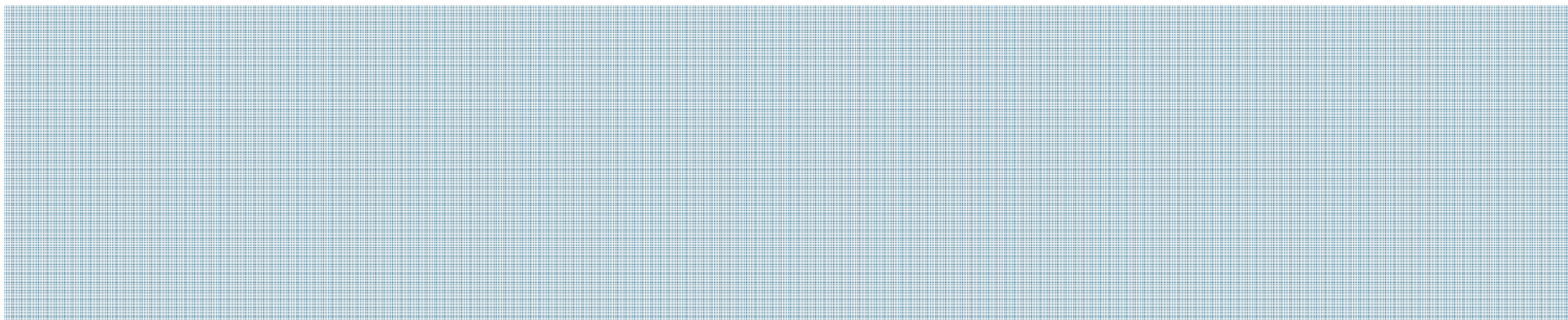


2ª fase de Migração PTPRO

Negócio *Wireline*

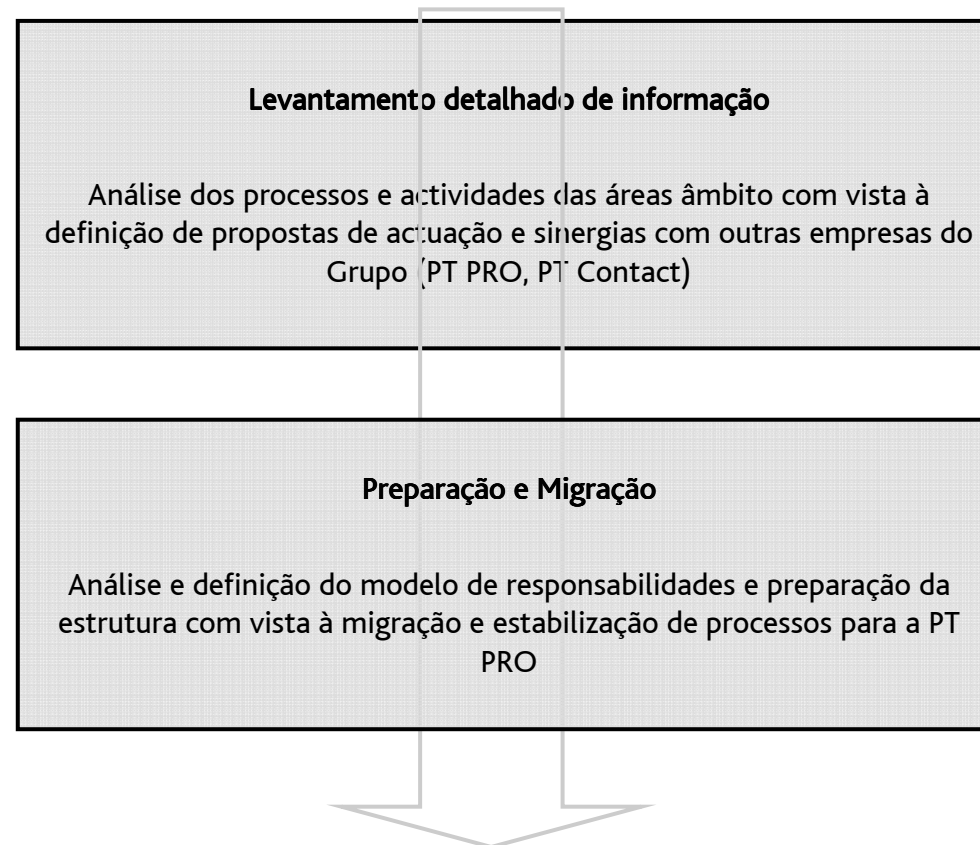


Lisboa, 27 de Maio de 2008

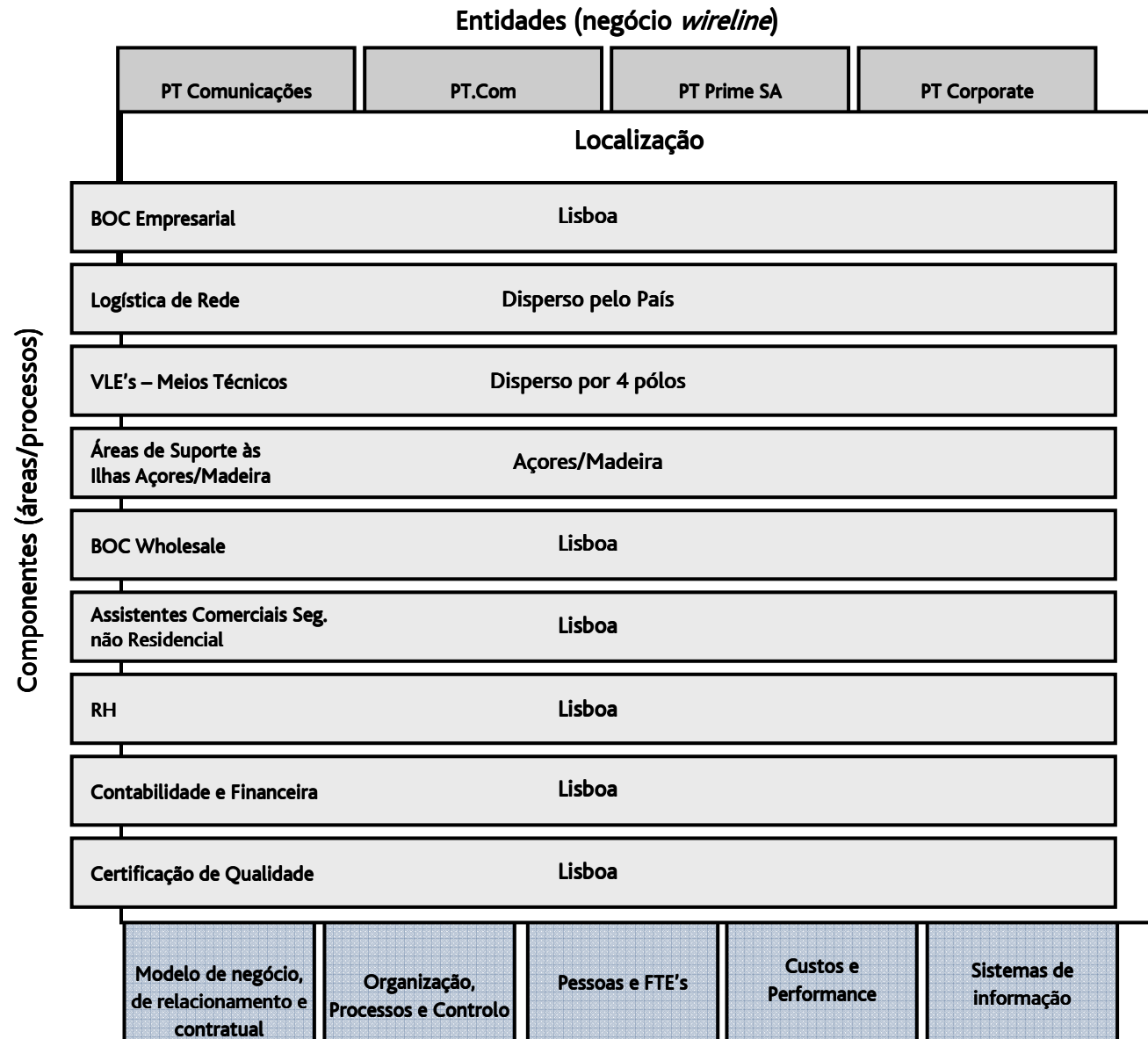


- Objectivos, âmbito e faseamento do Projecto
- Plano de implementação
- Principais responsabilidades da equipa *Wireline*
- Próximos passos

No âmbito do plano de migrações de áreas da Unidade de Negócio *Wireline* para a PT PRO, o presente projecto tem como principais objectivos:



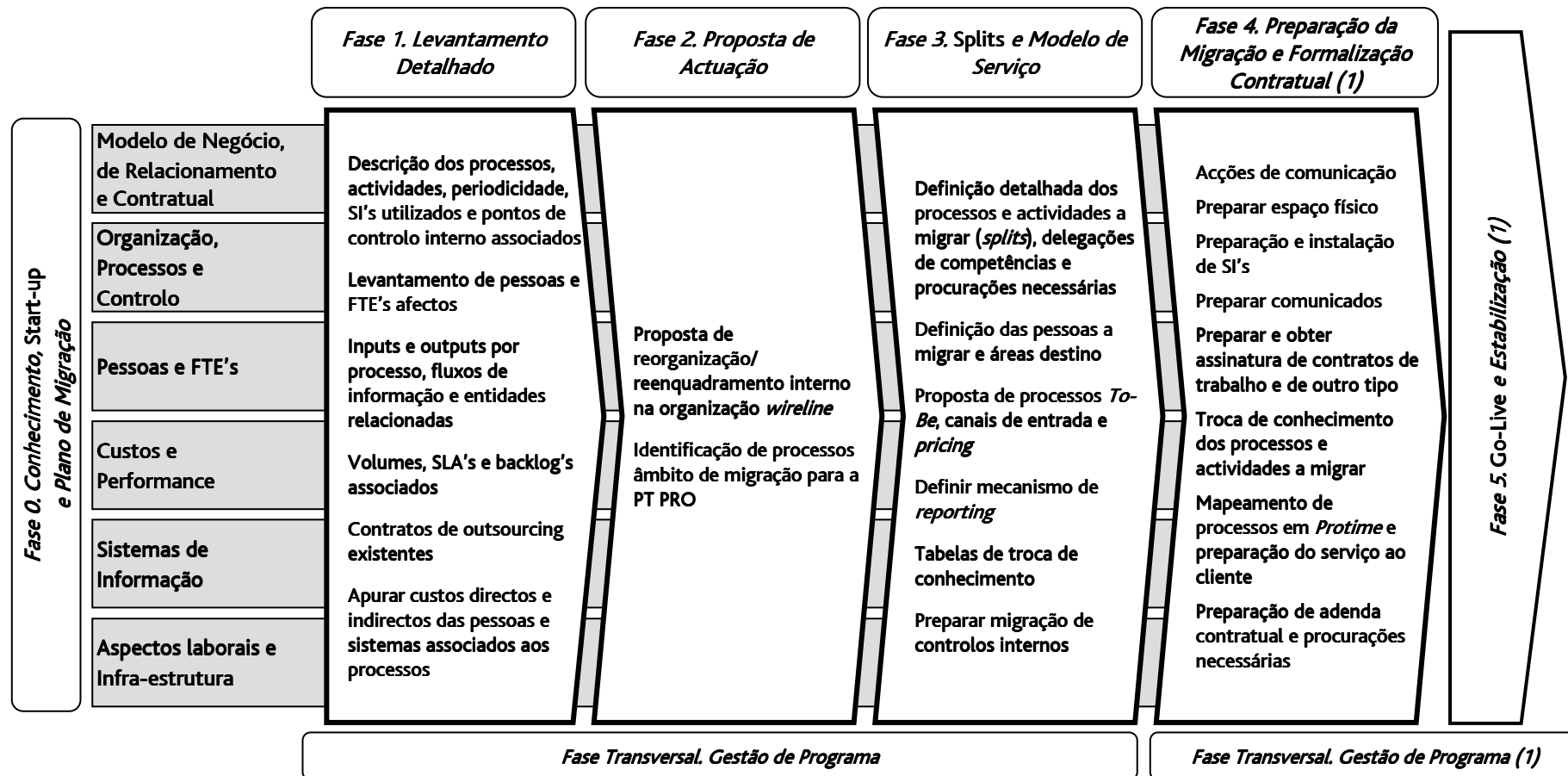
O projecto tem como áreas âmbito as diversas componentes das entidades do negócio wireline, conforme liustrado:



Faseamento do Projecto

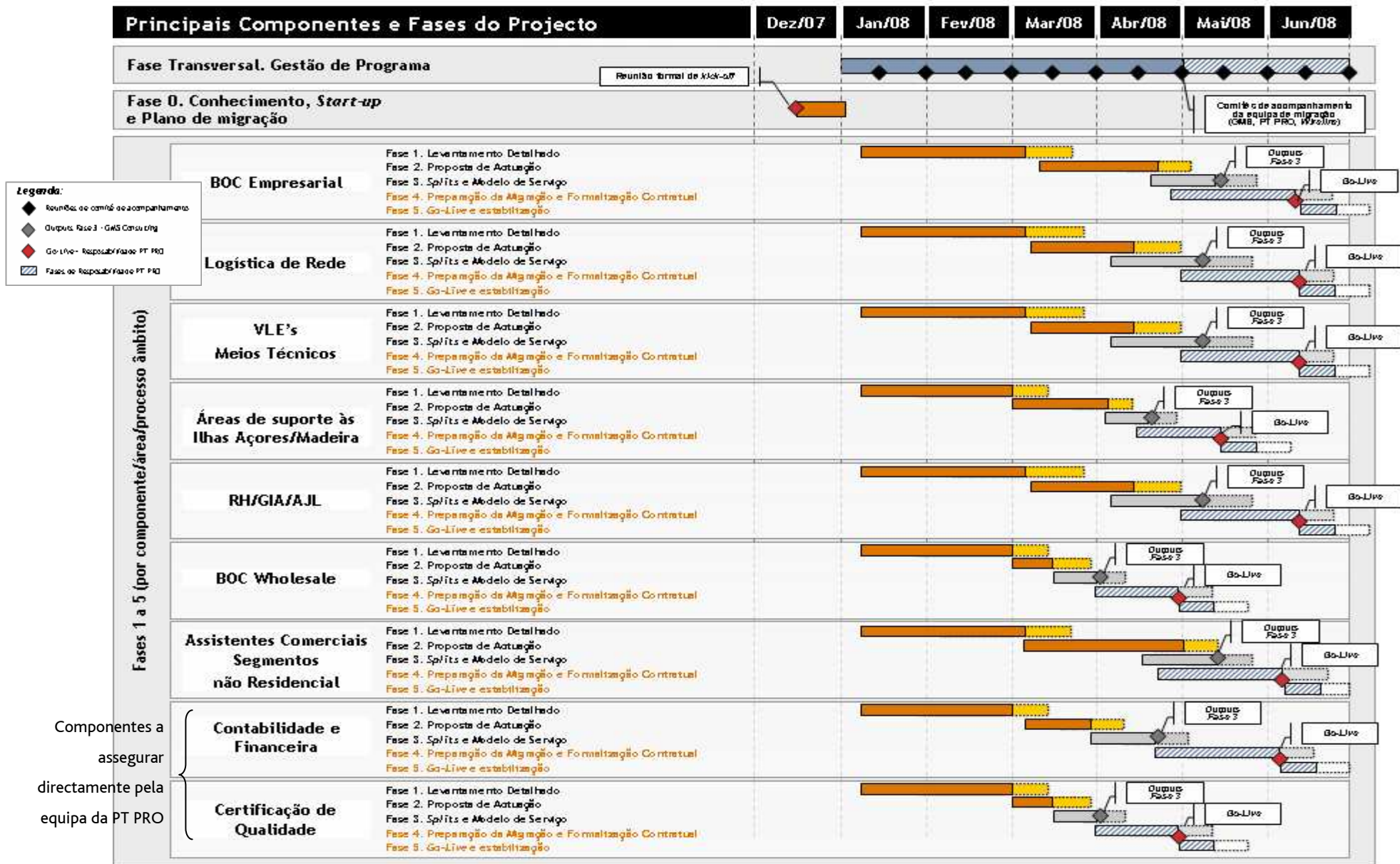


O projecto é desenvolvido ao longo de 5 Fases sequenciais, com uma Fase prévia de definição detalhada do Plano de migração (Fase 0):



Nota 1) Em termos de âmbito e esforço apresentado, considera-se que estas actividades serão asseguradas directamente pela equipa da PT PRO

Calendário preliminar definido (a detalhar após Fase 0)



Legenda:

- ◆ Reuniões de comité de acompanhamento
- ◆ Outputs Fase 3 - GMS Consulting
- ◆ Go-Live - Responsabilidade PT PRO
- ▨ Fases de Responsabilidade PT PRO

Componentes a assegurar directamente pela equipa da PT PRO

Intervenção
Equipa
Negócio
Wireline



- Aportar conhecimento específico do negócio e realidade PT Wireline (cultura, RH, processos âmbito, SI's);
- Reuniões de ponto de situação periódicas com a gestão de projecto para monitorizar a evolução das actividades;
- Garantir a ligação com outras iniciativas/projectos em curso na PT Wireline;
- Identificar e assegurar a disponibilidade de recursos necessários às actividades de desenho e migração;
- Participar na necessária gestão de prioridades ao longo do projecto;
- Assegurar que o conhecimento dos processos específicos do negócio são transferidos para a PT PRO;
- Assegurar a comunicação com entidades e parceiros locais da PT PRO;
- Apoiar na identificação dos colaboradores alvo de políticas de retenção (caso aplicável);
- Identificar e suportar as acções de gestão da mudança e eventos de comunicação interna pré-definidos;
- Assegurar os eventos de comunicação interna a definir conjuntamente, nomeadamente:
 - Dos planos de transição individuais propostos aos colaboradores;
 - Do plano de retenção a aplicar durante o período de formação;

1 - Próximos Marcos de Migrações Planeadas:

15 de Junho:

- Migração da Componente de *Back-Office* Empresarial (DAE)
- Migração da Componente de Recursos Humanos (DHT)
- Migração da Componente de Segurança (DSE)
- Migração da Componente de Certificação de Qualidade (DOQ)

Julho:

- Restantes áreas

2 – Identificação de colaboradores e suportes contratuais:

- Celebração de acordos de cedência ocasional com os colaboradores identificados até 3 de Junho;
- Manutenção das condições contratuais em vigor na PTC – manutenção do regime decorrente do AE