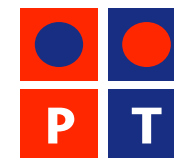


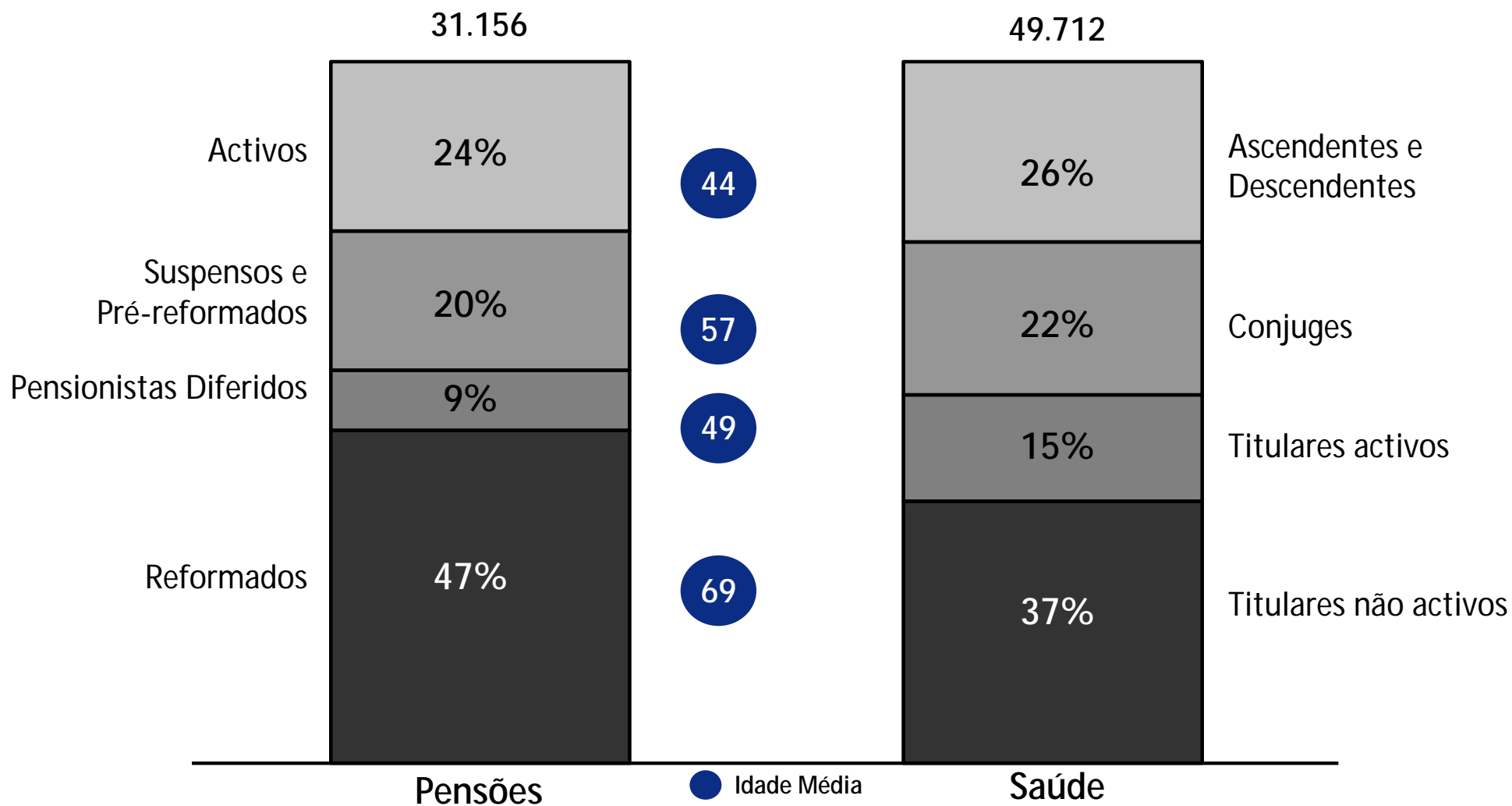
Portugal Telecom

Benefícios de Reforma
Setembro 2008

Novembro 2008



Informação Demográfica- 2007



Benefícios de Reforma

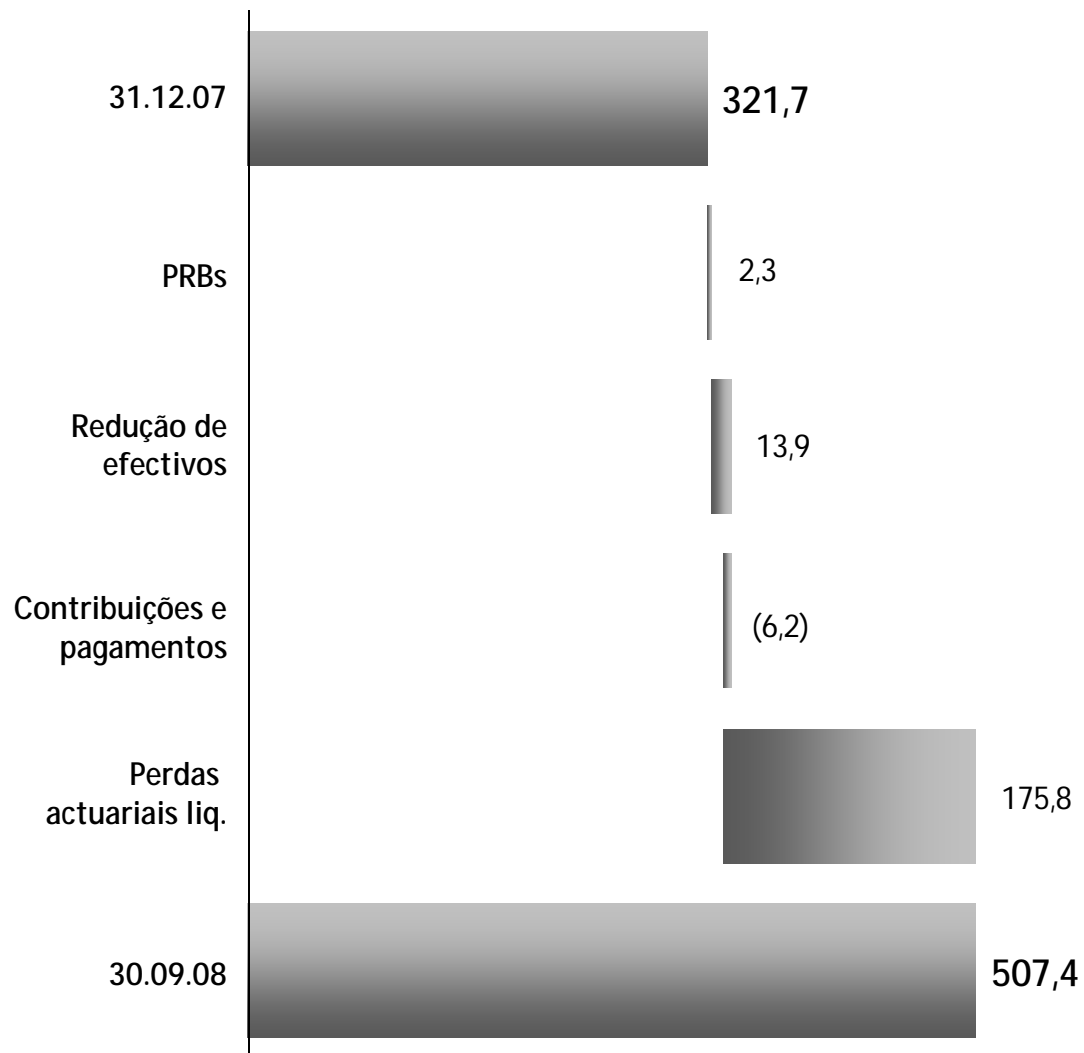
Pressupostos Actuariais

	Set-08	Jun-08	Dez-07
Taxa de desconto:			
Pensões e Saúde	6,00%	5,25%	5,25%
Inflação	2,00%	2,00%	2,00%
Taxa de crescimento:			
Salários	2,00%	2,00%	2,00%
Pensões	PIB	PIB	PIB
Despesas de saúde - CP	3,50%	3,50%	3,50%
Despesas de saúde - MLP	3,00%	3,00%	3,00%
Tábuas de mortalidade	PA (90)-4	PA (90)-4	PA (90)-4
Rentabilidade esperado activos	6%	6%	6%

- ▶ A revisão dos pressupostos actuariais é efectuada anualmente conforme requerido pelos IFRS. No entanto são permitidas alterações intercalares dos pressupostos actuariais sempre que tal tenha impacto significativo no valor das responsabilidades
- ▶ No seguimento da evolução dos mercados financeiros, e considerando as yields das obrigações usualmente utilizadas pela PT, procedeu-se a uma revisão da taxa de desconto utilizada na determinação do valor das responsabilidades com pensões e benefícios de saúde de 5,25% para 6%. Esta alteração foi validada pelo o actuário e auditores. Em resultado desta alteração o valor das responsabilidades foi reduzido em 266 milhões de euros

Responsabilidades Não Financiadas

[Milhões de Euros]



- ▶ Os pagamentos e contribuições incluem 18 milhões de euros de despesas de saúde e 9 milhões de euros com indemnizações. Adicionalmente foi solicitado o reembolso de despesas de saúde pagas por conta da PT Prestações no montante de 21 milhões de euros
- ▶ O programa de redução de efectivos inclui 324 colaboradores, equivalente a um custo per capita de 283 mil euros (a maior parte do custo de curtailment respeita ao pagamento de salários até à idade da reforma)
- ▶ As perdas actuariais líquidas incluem
 - ▶ Perdas de 442 milhões de euros referentes à diferença entre a rentabilidade real dos fundos (-10,9%) e o correspondente pressuposto actuarial
 - ▶ Ganho de 266 milhões de euros referentes ao aumento do pressuposto actuarial da taxa de desconto das responsabilidades com pensões e saúde de 5,25% para 6%

Responsabilidades Não Financiadas

[Milhões de Euros]

- ▶ Em 30 de Setembro de 2008, o detalhe por plano das responsabilidades com benefícios de reforma da PT Comunicações e fundos era com segue:

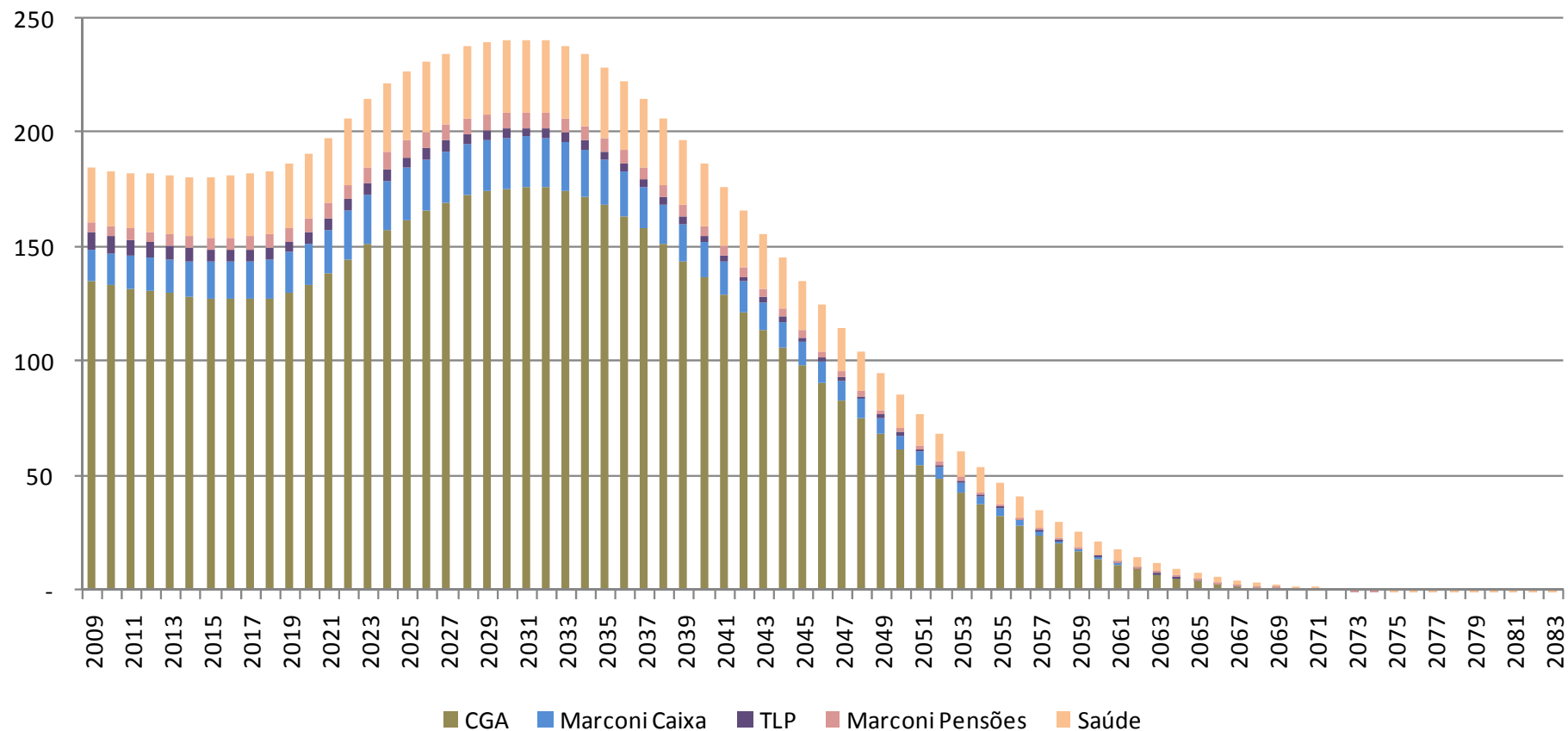
	Planos Regulamentares		Planos Complementates			Plano de Saúde
	CGA	Marconi	TLP	TDP	Marconi	
Valor das responsabilidades	2.128,0	261,5	81,0	2,4	74,0	414,2
Valor de mercado dos fundos	(1.618,8)	(167,5)	(96,4)	(5,0)	(62,0)	(505,4)
Responsabilidades não financiadas	509,2	93,9	(15,4)	(2,6)	12,0	(91,2)

- ▶ Em 30 de Setembro de 2008, as responsabilidades determinadas de acordo com os critérios do ISP, e o respectivo nível de financiamento eram como segue:

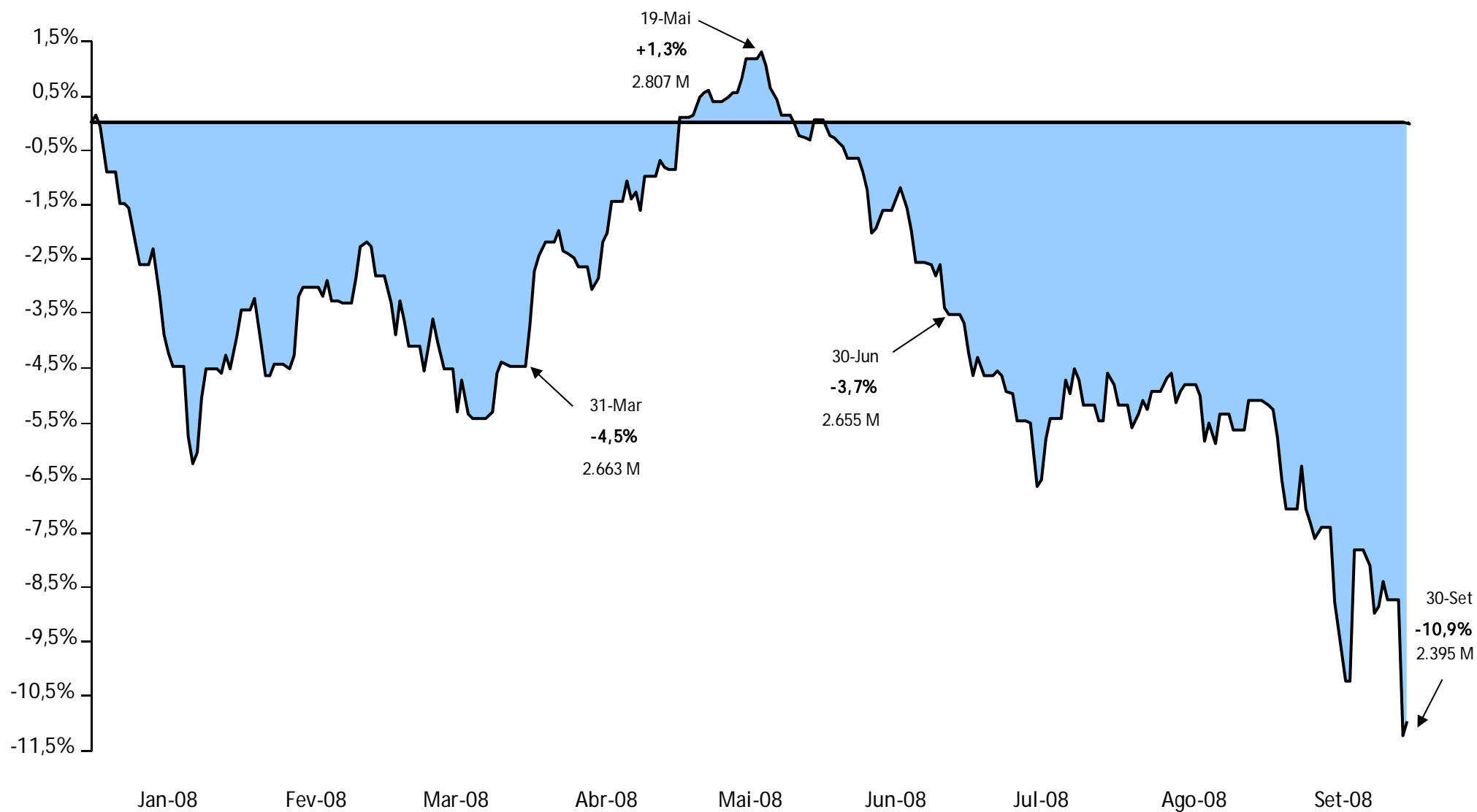
	Planos Regulamentares		Planos Complementates		
	CGA	Marconi	TLP	TDP	Marconi
Responsabilidade a pagamento	1.662,7	175,3	61,8	1,1	62,8
Responsabilidade vencida e não a pagamento	406,3	79,6	6,5	1,4	18,1
Responsabilidade total	2.068,9	254,9	68,3	2,5	81,0
Valor dos Activos	(1.618,8)	(167,5)	(96,4)	(5,0)	(62,0)
Responsabilidade a pagamento não financiada	43,8	7,7	(34,6)	(3,8)	0,9

Perfil dos cash-flows com benefícios

[Milhões de Euros]



Rentabilidade Diária- Set 2008



Rentabilidade e Alocação dos Activos – Set 2008

Índices	Rendibilidade a 30 Setembro			Asset Allocation		
	Fundos YTD	Benchmark		Total	Objectivo	
		YTD	MTD			
MSCI Europe	-32,5%	-27,8%	-11,0%	10,6%	10,0%	Acções Europeias
S&P 500	-20,6%	-19,7%	-9,0%	11,3%	10,0%	Acções US Large Cap
S&P Completion	-16,4%	-16,7%	-11,4%	5,4%	5,0%	Acções US S&Mid Cap
MSCI Japan	-27,6%	-26,1%	-13,1%	5,3%	5,0%	Acções Japão
MSCI Pacific Ex-Japan AC	-31,7%	-33,7%	-12,7%	2,5%	2,5%	Acções Pac.ex-Japan
LPX50 TR	-0,3%	-27,2%	-10,9%	0,4%	4,0%	Private Equity
HFR Global Hedge Fund Index	-1,4%	-8,0%	-2,4%	4,4%	6,0%	Absolute Return
Média APFIPP	6,5%	2,6%	0,2%	7,2%	12,5%	} Imobiliário
EPRA/NAREIT EuroZone	-21,1%	-20,6%	-9,2%	4,9%		
GSCI	0,9%	1,0%	-12,4%	7,7%	7,5%	Commodities
Lehman EUR Inflation Linked	2,9%	2,9%	-1,4%	10,0%	10,0%	Obr Euro Infl Linked
Lehman EUR Aggregate	1,4%	1,5%	-0,5%	17,0%	17,0%	Obr Euro Fixed Income
Lehman US Aggregate	1,4%	0,6%	-1,3%	8,8%	8,5%	Obr US Fixed Income
Euribor 1M	3,6%	3,4%	0,4%	-0,1%	2,0%	Liquidez e Equivalentes

Benchmark	-9,1%
Rendibilidade <i>like for like</i>	-8,8%
Δ	+39 bps
Rendibilidade Total	-10,9%

